

II/240, III/2421, III/2422 Roztoky, rekonstrukce silnic – DSP

Struktura DSP a problematika serpentýny

Datum konání: 03.03.2022 on line přes Teams

Přítomni:

KSUS: Martin Voříšek, Ing. Milan Peška

PUDIS: Ing. Zdeňka Bolehovská, Ing. Hana Voříšková, Ing. Jiří Blažek, Ing. Miroslav Kroupar, Ing. Michal Gřunděl

Předmětem schůzky bylo seznámení s návrhem struktury dokumentace, s aktuálním stavem prací na DSP, a především problematiky roztocké serpentýny.

1. Průběh prací na DSP a harmonogram

Projektant popsal průběh prací na DSP a shrnul předpokládané termíny:

30.06.2022 – odevzdání konceptu DSP k připomínkám investorovi

31.08.2022 – odevzdání DSP k projednání

31.01.2023 – pravomocné SP

28.02.2023 - ZDS

2. Struktura DSP

Projektant představil návrh struktury dokumentace DSP, která bude vycházet ze Směrnice pro dokumentaci staveb pozemních komunikací 2019 (dodatek č.2). Návrh struktury dokumentace je součástí tohoto záznamu, jako příloha č.1. Přílohou č. 2 je tabulka stavebních objektů pro DSP.

3. Diagnostický průzkum vozovky

Projektant oznámil, že rozsah diagnostiky vozovky dle Předběžného geotechnického průzkumu (příloha F.1 z DÚR) je pro účely DSP dostačující, a tudíž v DSP nebude realizován diagnostický průzkum vozovky. Diagnostický průzkum bude zpracován jako podklad pro PDPS.

4. Potřeba doplnění průzkumu opěrné zdi SO 202:

- Projektant oznámil, že pro potřeby zpracování SO 202 je nezbytný dodatečný podrobný stavebně technický průzkum opěrné zdi v roztocké serpentýně. Informace obsažené v Předběžném geotechnickém průzkumu (příloha F.1 z DÚR) a zdrojích, na něž se tato příloha odkazuje, jsou pro podrobný návrh DSP nedostačující.
- Investor, případně Město Roztoky, poskytne projektantovi všechny možné dostupné podklady týkající se zdi řešené v PD jako SO 202.
- Projektant provede odhad nákladů tohoto průzkumu a zašle jej investorovi jako podklad před dalším jednáním. Místo jednání bude upřesněno.
- Fotografie zdi jsou součástí přílohy č.3

Po jednání, dne 11.03. provedl projektant znovu obhlídku místa a konstatuje, že pro potřeby návrhu technického řešení úpravy zdi v DSP nebude potřeba výše uvedený stavebně-technický průzkum, ale je nutné ho mít k dispozici před zahájením dalšího stupně ZDS, a to pro ověření správně zvoleného návrhu technického řešení zdi z DSP. V stavebně-technickém průzkumu se bude vhodné zaměřit na ověření hloubky založení, ověřit kvalitu zdiva (vč. malty a krycího torkretu, který finálně projektant ponechá a zasazuje) a jeho vhodnost zejména v horní části zdi pro následnou celobjemovou nízkotlakou injektáž.

5. Problematika zádržného systému na rovince mezi serpentýnou a Tyršovým náměstím

- Provedením sanace skalního masívu v roztocké serpentýně (související investice, r. 2019), byla odkryta obtížně dostupná místa zakrytá do té doby hustou vegetací, přičemž se ukázalo, že existuje asi 35 m dlouhý úsek, kdy hned za sloupky stávajících svodidel následuje strmý skalní sráz. V těchto místech není ani normová šířka, ani materiál nezpevněné krajnice. Vzhledem k tomu, že se zároveň jedná o místo vedení komunikací v různých úrovních ve výškovém rozdílu větším než 0,6 m, je dle platné legislativy nutné stáv. svodidlo (předpoklad úroveň zadržení N2) nahradit novým svodidlem, úrovně zadržení H2. Celková délka výměny svodidla je 120 m + výškové náběhy. (Pokud by se brala omezená šířka komunikace v tomto místě jako faktor zvyšující míru nebezpečí dle tab. 7 v TP 114, uvažovalo by se spíše o úrovni zadržení H3). Problém lze řešit návrhem konstrukce hlavové převázky v rámci silničního objektu SO 101 v délce cca 35 m, a zbývající svodidla se sloupky by mohla být jen do mikropilot bez hlavové zídky nebo zavibrované do předvrtaných otvorů.
- Projektant provede odhad pracnosti návrhu konstrukce ukotvení nového záchytného systému a zašle jej investorovi jako podklad před dalším jednáním. Místo jednání bude upřesněno.
- Fotografie problematiky zádržného systému a přehledná mapa jsou součástí přílohy č.4

6. Propustek nad serpentýnou

- Projektant informoval o problematice propustku v km 0,620 v rovince mezi serpentýnou a Tyršovým náměstím. Rekonstrukcí komunikace dojde k jeho odkrytí, přičemž, dle obhlídky na místě, je patrné, že propustek není v dobrém technickém stavu, a mohl by být stavbou poškozen.
- Projektant doporučuje provést v rámci DSP rekonstrukci celého propustku.
- Investor a Město Roztoky, poskytne projektantovi všechny dostupné podklady k předmětnému propustku.
- Projektant provede odhad pracnosti návrhu rekonstrukce propustku vč. geodetického zaměření a zašle jej investorovi jako podklad před dalším jednáním. Místo jednání bude upřesněno.
- Fotografie propustku a mapa s vyznačením jeho polohy jsou součástí přílohy č.5
- Vtok propustku není vidět, předpokládá se, že do něj ústí odvodnění rourou v zemi.

Po jednání projektant oslovil jak zástupce Města, tak SÚS, a konstatuje, že k propustku nejsou dostupné žádné podklady.

7. Změna polohy stožárů veřejného osvětlení v serpentýně

- Projektant informoval, že po provedení sanace skalního masívu v roztocké serpentýně (související investice, r. 2019) se ukázalo, že existují místa, kde kvůli strmému srázu či šikmé skále není možné umístit stožáry VO dle návrhu z DÚR. V DSP tudíž musí dojít ke změně polohy

stožárů. Stožáry VO tak budou převážně umístěny přibližně v poloze stožárů stávajících. Vedení kabelů VO bude mírně přizpůsobeno jak nové konstrukci hlavové převázky v místě nového zádržného systému H2, tak rekonstruovanému propustku, tak poloze paty zdi SO 202 (zpřesněné dodatečným zaměřením).

8. Potřeba doplnění průzkumu PAU

- Změna legislativy vyžaduje pro DSP zpracování průzkumu PAU
- Investor oznamuje, že zpracovaný průzkum PAU již má k dispozici a poskytne jej neprodleně projektantovi, který jej zohlední v PD a zařadí jej do struktury DSP jako jeden z podkladů.

9. SO 801 - Vegetační úpravy

- Projektant informoval o rozdělení SO 801 na 2 podobjekty rozlišující následného správce (KSÚS, Město Roztoky), a na 1 podobjekt, do kterého by byla zahrnuta případná náhradní výsadba.
- Rozdělení SO 801 do příslušných podobjektů bude řešeno v souladu se zákonem o pozemních komunikacích (Součástí a příslušenství poz. komunikací).
- Investor připomíná, že v soupisu prací by měla být do vegetačních úprav zahrnuta i následná péče po dobu 5 let. Připomínka bude projektantem zahrnuta do poznámek pro tvorbu ZDS.
- Projektant zajistí písemný souhlas zástupců města Roztoky o převzetí a následné péči o zeleň s její přesnou druhovou specifikací pro jednotlivé vegetační úpravy, které následně přejdou do správy města.

10. Další jednání

- Termín dalšího jednání bude dohodnut následně. Jeho součástí bude podrobnější projednání problematiky víceprací prezentovaných na jednání 3.3.2022. Projektant poskytne investorovi s předstihem podklady potřebné k jednání, jak bylo výše uvedeno.

Zapsal v Praze dne 17.03.2022

Ing. Jiří Blažek

PŘÍLOHA 1. SEZNAM PŘÍLOH

II/242, III/2421, III/2422 ROZTOKY, REKONSTRUKCE SILNIC DOKUMENTACE PRO STAVEBNÍ POVOLENÍ

Seznam příloh:

- A. Průvodní zpráva
- B. Souhrnná technická zpráva
- C. Situační výkresy
- D. Dokumentace objektů a technických a technologických zařízení
- E. Dokladová část
- F. Souvisící dokumentace
- G. Odhad stavebních nákladů
- H. Zásady organizace výstavby

II/242, III/2421, III/2422 ROZTOKY, REKONSTRUKCE SILNIC DOKUMENTACE PRO STAVEBNÍ POVOLENÍ

Seznam příloh:

- C. Souhrnné řešení stavby
 - C.1 Situační výkres širších vztahů 1:10 000
 - C.2 Katastrální situační výkres
 - C.2.1 Katastrální situační výkres – 1. díl 1:500
 - C.2.2 Katastrální situační výkres – 2. díl 1:500
 - C.2.3 Katastrální situační výkres – 3. díl 1:500
 - C.2.4 Katastrální situační výkres – 4. díl 1:500
 - C.2.5 Katastrální situační výkres – 5. díl 1:500
 - C.2.6 Katastrální situační výkres – 6. díl 1:500
 - C.2.7 Katastrální situační výkres – 7. díl 1:500
 - C.3 Koordinační situační výkres
 - C.3.1 Koordinační situační výkres – 1. díl 1:500
 - C.3.2 Koordinační situační výkres – 2. díl 1:500
 - C.3.3 Koordinační situační výkres – 3. díl 1:500
 - C.3.4 Koordinační situační výkres – 4. díl 1:500
 - C.3.5 Koordinační situační výkres – 5. díl 1:500
 - C.3.6 Koordinační situační výkres – 6. díl 1:500
 - C.3.7 Koordinační situační výkres – 7. díl 1:500
 - C.4 Speciální situační výkres – Dopravní značení
 - C.4.1 Situace dopravního značení – 1. díl 1:500
 - C.4.2 Situace dopravního značení – 2. díl 1:500
 - C.4.3 Situace dopravního značení – 3. díl 1:500
 - C.4.4 Situace dopravního značení – 4. díl 1:500
 - C.4.5 Situace dopravního značení – 5. díl 1:500
 - C.4.6 Situace dopravního značení – 6. díl 1:500
 - C.5 Speciální situační výkres - Vedení cyklistické dopravy 1:10 000
 - C.6 Speciální situační výkres – Bezbariérové řešení
 - C.6.1 Situace bezbariérového řešení – 1. díl 1:500
 - C.6.2 Situace bezbariérového řešení – 2. díl 1:500
 - C.6.3 Situace bezbariérového řešení – 3. díl 1:500
 - C.6.4 Situace bezbariérového řešení – 4. díl 1:500
 - C.6.5 Situace bezbariérového řešení – 5. díl 1:500

II/242, III/2421, III/2422 ROZTOKY, REKONSTRUKCE SILNIC
DOKUMENTACE PRO STAVEBNÍ POVOLENÍ

Seznam příloh:

D. Dokumentace objektů a technických a technologických zařízení

D.1 Stavební část

- D.1.1 Objekty pozemních komunikací včetně propustků
- D.1.2 Mostní objekty a zdi
- D.1.3 Vodohospodářské objekty
- D.1.4 Objekty osvětlení pozemní komunikace
- D.1.5 Objekty podzemních staveb – NEOBSAZENO
- D.1.6 Objekty zařízení pro provozní informace... - NEOBSAZENO
- D.1.7 Objekty drah – NEOBSAZENO
- D.1.8 Objekty pozemních staveb – NEOBSAZENO
- D.1.9 Ostatní stavební objekty
- D.1.10 Požárně bezpečnostní řešení – NEOBSAZENO

D.2 Technologická část - NEOBSAZENO

II/242, III/2421, III/2422 ROZTOKY, REKONSTRUKCE SILNIC
DOKUMENTACE PRO STAVEBNÍ POVOLENÍ

Seznam příloh:

- D.1.1 Objekty pozemních komunikací včetně propustků
 - SO 101 Rekonstrukce ul. Lidická v km 0,240 - km 0,663
 - SO 102 Rekonstrukce ul. Lidická v km 0,663 - km 0,858
 - SO 103 Rekonstrukce ul. Lidická v km 0,858 - km 1,390
 - SO 104 Rekonstrukce ul. Lidická v km 1,390 - km 1,553
 - SO 105 Rekonstrukce ul. Lidická v km 1,553 - km 2,282
 - SO 106 Rekonstrukce křižovatky ul. Lidická a Přemyslovská
 - SO 107 Rekonstrukce ulice Přílepská v km 2,378 - KÚ
 - SO 108.1 Rekonstrukce napojení stávajících komunikací
 - SO 108.2 Rekonstrukce napojení stávajících komunikací - nové
 - SO 109.1 Chodníky, parkovací a zelené plochy
 - SO 109.2 Chodníky, parkovací a zelené plochy - nové
 - SO 110 Napojení parkoviště OC LIDL
 - SO 180 Dopravně-inženýrská opatření při výstavbě
 - SO 186 Opravy komunikací před a po stavbě
 - SO 190.1 Definitivní dopravní značení a zařízení – hlavní trasa
 - SO 190.2 Definitivní dopravní značení a zařízení – napojení MK

II/242, III/2421, III/2422 ROZTOKY, REKONSTRUKCE SILNIC
DOKUMENTACE PRO STAVEBNÍ POVOLENÍ

Seznam příloh:

- D.1.2 Mostní objekty a zdi
 - SO 201.1 Opěrné zdi
 - SO 201.2 Opěrné zdi – pro nové chodníky
 - SO 202 Rekonstrukce opěrné zdi v km 0,450

II/242, III/2421, III/2422 ROZTOKY, REKONSTRUKCE SILNIC
DOKUMENTACE PRO STAVEBNÍ POVOLENÍ

Seznam příloh:

- D.1.3 Vodohospodářské objekty
- SO 301 Stokový systém A
 - SO 302 Přípojky UV
 - SO 303 Stoka „B“
 - SO 304 Stoka „C.1“
 - SO 305 Stoka „C.2“
 - SO 306 Rušení stávajících kanalizací
 - SO 307 Kanalizační přípojky
 - SO 308 Rekonstrukce oddělovače Nádražní - Kroupka
 - SO 310 Splašková stoka DN 300 v ul. Nádražní
 - SO 350 Úpravy stávajících vodovodů v ul. Lidická
 - SO 351 Rušení stávajících vodovodů v ul. Lidická
 - SO 352 Úpravy stávajících vodovodů OK Žalov
 - SO 353 Rušení stávajících vodovodů OK Žalov
 - SO 354 Úpravy stávajících vodovodů Tyršovo náměstí
 - SO 355 Rušení stávajících vodovodů Tyršovo náměstí
 - SO 360 Úpravy stávajících vodovodů U Koruny
 - SO 361 Rušení stávajících vodovodů U Koruny

II/242, III/2421, III/2422 ROZTOKY, REKONSTRUKCE SILNIC
DOKUMENTACE PRO STAVEBNÍ POVOLENÍ

Seznam příloh:

- D.1.9 Ostatní stavební objekty
- SO 020 Příprava území a zařízení staveniště
 - SO 701 Úprava dotčených objektů
 - SO 702 Rozšíření zemního tělesa – Panenská II
 - SO 801.1 Vegetační úpravy – Kraj
 - SO 801.2 Vegetační úpravy – Město
 - SO 801.3 Vegetační úpravy – mimo zábor stavby (NÁHRADNÍ VÝSADBA)
 - SO 861 Provizorní oplocení
 - SO 862 Definitivní oplocení

II/242, III/2421, III/2422 ROZTOKY, REKONSTRUKCE SILNIC
DOKUMENTACE PRO STAVEBNÍ POVOLENÍ

Seznam příloh:

SO 101 Rekonstrukce ul. Lidická v km 0,240 - km 0,663

- | | |
|---------------------------------|-------------|
| 1. Technická zpráva | |
| 2. Situace | 1:500 |
| 3. Podélný profil | 1:2000/200 |
| 4. Vzorové příčné řezy | 1:50 |
| 5. Charakteristické příčné řezy | 1:100 |
| 6. Souřadnice hlavních bodů | 1:500 (250) |

II/242, III/2421, III/2422 ROZTOKY, REKONSTRUKCE SILNIC
DOKUMENTACE PRO STAVEBNÍ POVOLENÍ

Seznam příloh:

SO 102 Rekonstrukce ul. Lidická v km 0,663 - km 0,858

- | | |
|----------------------------------|-------------|
| 1. Technická zpráva | |
| 2. Situace | 1:500 |
| 3. Podélný profil | 1:2000/200 |
| 4. Vzorové příčné řezy | 1:50 |
| 5. Charakteristické příčné řezy | 1:100 |
| 6. Souřadnice hlavních bodů | 1:500 (250) |
| 7. Schematické řešení křižovatek | 1:250 |

II/242, III/2421, III/2422 ROZTOKY, REKONSTRUKCE SILNIC
DOKUMENTACE PRO STAVEBNÍ POVOLENÍ

Seznam příloh:

SO 103 Rekonstrukce ul. Lidická v km 0,858 - km 1,390

1. Technická zpráva	
2. Situace	1:500
3. Podélný profil	1:2000/200
4. Vzorové příčné řezy	1:50
5. Charakteristické příčné řezy	1:100
6. Souřadnice hlavních bodů	1:500 (250)

II/242, III/2421, III/2422 ROZTOKY, REKONSTRUKCE SILNIC
DOKUMENTACE PRO STAVEBNÍ POVOLENÍ

Seznam příloh:

SO 104 Rekonstrukce ul. Lidická v km 1,390 - km 1,553

1. Technická zpráva	
2. Situace	1:500
3. Podélný profil	1:2000/200
4. Vzorové příčné řezy	1:50
5. Charakteristické příčné řezy	1:100
6. Souřadnice hlavních bodů	1:500 (250)

II/242, III/2421, III/2422 ROZTOKY, REKONSTRUKCE SILNIC
DOKUMENTACE PRO STAVEBNÍ POVOLENÍ

Seznam příloh:

SO 105 Rekonstrukce ul. Lidická v km 1,553 - km 2,282

1. Technická zpráva	
2. Situace	1:500
3. Podélný profil	1:2000/200
4. Vzorové příčné řezy	1:50
5. Charakteristické příčné řezy	1:100
6. Souřadnice hlavních bodů	1:500 (250)

II/242, III/2421, III/2422 ROZTOKY, REKONSTRUKCE SILNIC
DOKUMENTACE PRO STAVEBNÍ POVOLENÍ

Seznam příloh:

SO 106 Rekonstrukce křižovatky ul. Lidická a Přemyslovská

1. Technická zpráva	
2. Situace	1:500
3. Podélný profil	1:2000/200
4. Vzorové příčné řezy	1:50
5. Charakteristické příčné řezy	1:100
6. Souřadnice hlavních bodů	1:500 (250)
7. Schematické řešení křižovatek	1:250

II/242, III/2421, III/2422 ROZTOKY, REKONSTRUKCE SILNIC
DOKUMENTACE PRO STAVEBNÍ POVOLENÍ

Seznam příloh:

SO 107 Rekonstrukce ulice Přílepská v km 2,378 - KÚ

1. Technická zpráva	
2. Situace	1:500
3. Podélný profil	1:2000/200
4. Vzorové příčné řezy	1:50
5. Charakteristické příčné řezy	1:100
6. Souřadnice hlavních bodů	1:500 (250)

II/242, III/2421, III/2422 ROZTOKY, REKONSTRUKCE SILNIC
DOKUMENTACE PRO STAVEBNÍ POVOLENÍ

Seznam příloh:

SO 108.1 Rekonstrukce napojení stávajících komunikací

1. Technická zpráva	
2.1 Situace – 1. díl	1:500
2.2 Situace – 2. díl	1:500
2.3 Situace – 3. díl	1:500
2.4 Situace – 4. díl	1:500
3.1 Podélný profil – 1. díl	1:1000/100
3.2 Podélný profil – 2. díl	1:1000/100
4. Vzorové příčné řezy	1:50
5 Charakteristické příčné řezy	1:100
6.1 Souřadnice hlavních bodů - 1. díl	1:500 (250)
6.2 Souřadnice hlavních bodů - 2. díl	1:500 (250)
6.3 Souřadnice hlavních bodů - 3. díl	1:500 (250)
6.4 Souřadnice hlavních bodů - 4. díl	1:500 (250)

II/242, III/2421, III/2422 ROZTOKY, REKONSTRUKCE SILNIC
DOKUMENTACE PRO STAVEBNÍ POVOLENÍ

Seznam příloh:

SO 108.2 Rekonstrukce napojení stávajících komunikací - nové

1. Technická zpráva	
2. Situace	1:500
3. Podélný profil	1:1000/100
4. Vzorové příčné řezy	1:50
5. Charakteristické příčné řezy	1:100
6. Souřadnice hlavních bodů	1:500 (250)

II/242, III/2421, III/2422 ROZTOKY, REKONSTRUKCE SILNIC
DOKUMENTACE PRO STAVEBNÍ POVOLENÍ

Seznam příloh:

SO 110 Napojení parkoviště OC LIDL

1. Technická zpráva	
2. Situace	1:500
3. Podélný profil	1:1000/100
4. Vzorové příčné řezy	1:50
5. Charakteristické příčné řezy	1:100
6. Souřadnice hlavních bodů	1:500 (250)

II/242, III/2421, III/2422 ROZTOKY, REKONSTRUKCE SILNIC
DOKUMENTACE PRO STAVEBNÍ POVOLENÍ

Seznam příloh:

SO 109.1 Chodníky, parkovací a zelené plochy

1. Technická zpráva	
2.1 Situace – 1. díl	1:500
2.2 Situace – 2. díl	1:500
2.3 Situace – 3. díl	1:500
2.4 Situace – 4. díl	1:500
3. Podélný profil	1:1000/100
4. Vzorové příčné řezy	1:50
5. Charakteristické příčné řezy	1:100
6. Souřadnice hlavních bodů	1:500 (250)

II/242, III/2421, III/2422 ROZTOKY, REKONSTRUKCE SILNIC
DOKUMENTACE PRO STAVEBNÍ POVOLENÍ

Seznam příloh:

SO 109.2 Chodníky, parkovací a zelené plochy - nové

1. Technická zpráva	
2.1 Situace – 1. díl	1:500
2.2 Situace – 2. díl	1:500
2.3 Situace – 3. díl	1:500
2.4 Situace – 4. díl	1:500
3. Podélný profil	1:1000/100
4. Vzorové příčné řezy	1:50
5. Charakteristické příčné řezy	1:100
6. Souřadnice hlavních bodů	1:500 (250)

II/242, III/2421, III/2422 ROZTOKY, REKONSTRUKCE SILNIC
DOKUMENTACE PRO STAVEBNÍ POVOLENÍ

Seznam příloh:

SO 180 Dopravně-inženýrská opatření při výstavbě

1. Technická zpráva	
2. Přehledová situace DIO	1:10 000
3. Schémata jednotlivých etap	1:10 000
4.1 Situace DIO – Etapa 0	1:500
4.2 Situace DIO – Etapa 1	1:500
4.3 Situace DIO – Etapa 2	1:500
4.4 Situace DIO – Etapa 3	1:500
4.5 Situace DIO – Etapa 4	1:500
4.6 Situace DIO – Etapa 5	1:500
4.7 Situace DIO – Etapa 6	1:500
4.8 Situace DIO – Etapa 7	1:500
4.9 Situace DIO – Etapa 8	1:500
4.10 Situace DIO – Etapa 9	1:500
4.11 Situace DIO – Etapa 10	1:500
4.12 Situace DIO – Etapa 11	1:500
4.13 Situace DIO – Etapa 12	1:500

II/242, III/2421, III/2422 ROZTOKY, REKONSTRUKCE SILNIC
DOKUMENTACE PRO STAVEBNÍ POVOLENÍ

Seznam příloh:

SO 186 Opravy komunikací před a po stavbě

1. Technická zpráva

II/242, III/2421, III/2422 ROZTOKY, REKONSTRUKCE SILNIC
DOKUMENTACE PRO STAVEBNÍ POVOLENÍ

Seznam příloh:

SO 190.1 Definitivní dopravní značení a zařízení – hlavní trasa

1. Technická zpráva
2. Výkresy – viz. příloha C.4

II/242, III/2421, III/2422 ROZTOKY, REKONSTRUKCE SILNIC
DOKUMENTACE PRO STAVEBNÍ POVOLENÍ

Seznam příloh:

SO 190.2 Definitivní dopravní značení a zařízení – napojení MK

1. Technická zpráva
2. Výkresy – viz. příloha C.4

II/242, III/2421, III/2422 ROZTOKY, REKONSTRUKCE SILNIC
DOKUMENTACE PRO STAVEBNÍ POVOLENÍ

Seznam příloh:

SO 020 Příprava území a zařízení staveniště

- | | |
|---------------------|-------|
| 1. Technická zpráva | |
| 2. Situace | 1:500 |

II/242, III/2421, III/2422 ROZTOKY, REKONSTRUKCE SILNIC
DOKUMENTACE PRO STAVEBNÍ POVOLENÍ

Seznam příloh:

E. Dokladová část

- E.1 Závazná stanoviska, stanoviska, rozhodnutí, vyjádření DOSS
- E.2 Doklad podle jiného právního předpisu – NEOBSAZENO
- E.3 Stanoviska vlastníků veřejné dopravní infrastruktury a technické infrastruktury
- E.4 Geodetický podklad pro proj. činnost zpracovaný podle jiných právních předpisů
 - E.4.1 Geodetické zaměření jako podklad pro projekt
 - E.4.2 Záborový elaborát
 - E.4.3 Projekt vytyčovací sítě jako základní polohový a výškový rámec stavby
 - E.4.4 Výkres a tabulka souřadnic lomových bodů obvodu stavby
 - E.4.5 Složka geodetických vytyčovacích výkresů a seznamů souřadnic vytyčovacích bodů
 - E.4.6 Seznam bodů státních bodových polí ohrožených či zničených stavbou
 - E.4.7 Projekt sledování a monitoringu - NEOBSAZENO
- E.5 Projekt zpracovaný báňským projektantem – NEOBSAZENO
- E.6 Inženýrskogeologické, diagnostické a dopravní průzkumy
 - E.6.1 Předběžný geotechnický průzkum
 - E.6.2 Geotechnický průzkum DSP – ZPRACOVÁVÁ SE
 - E.6.3 Diagnostický průzkum stávajících opěrných zdí
 - E.6.4 Průzkum PAU – DODÁ KSÚS
- E.7 Ostatní stanoviska, vyjádření, posudky a výsledky jednání vedených v průběhu zpracování dokumentace
- E.8 Souhrnné stanovisko investora a projektanta

II/242, III/2421, III/2422 ROZTOKY, REKONSTRUKCE SILNIC
DOKUMENTACE PRO STAVEBNÍ POVOLENÍ

Seznam příloh:

F. Související dokumentace

- F.1 Účinky stavby
 - F.1.1 Dokumentace pro odnětí ze ZPF - NEOBSAZENO
 - F.1.2 Dokumentace pro vynětí z PUPFL – POKUD BUDOU ODVODY ZA ODSTRANĚNÉ DŘEVINY
 - F.1.3 Projekt odpadového hospodářství – PODLE VÝSLEDKU PAU
 - F.1.4 Dokumentace pro projednání s příslušnými útvary dráhy – DLE DOMLUVY SE SŽ
- F.2 Podklady a průzkumy
 - F.2.1 Průzkum inženýrských sítí vč. jejich ověření správci
 - F.2.2 Dendrologický průzkum
 - F.2.3 Podklad pro odstranění dřevin

II/242, III/2421, III/2422 ROZTOKY, REKONSTRUKCE SILNIC
DOKUMENTACE PRO STAVEBNÍ POVOLENÍ

Seznam příloh:

Dokumentace k DSP

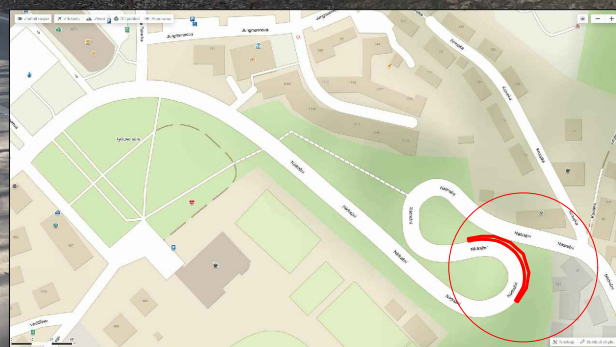
1. Záznamy z jednání
2. Informace pro zadavatele/objednatele týkající se navazujících stupňů PD
3. Vyjádření projektanta
4. ...případně potřeby vybrané průzkumy z DÚR...

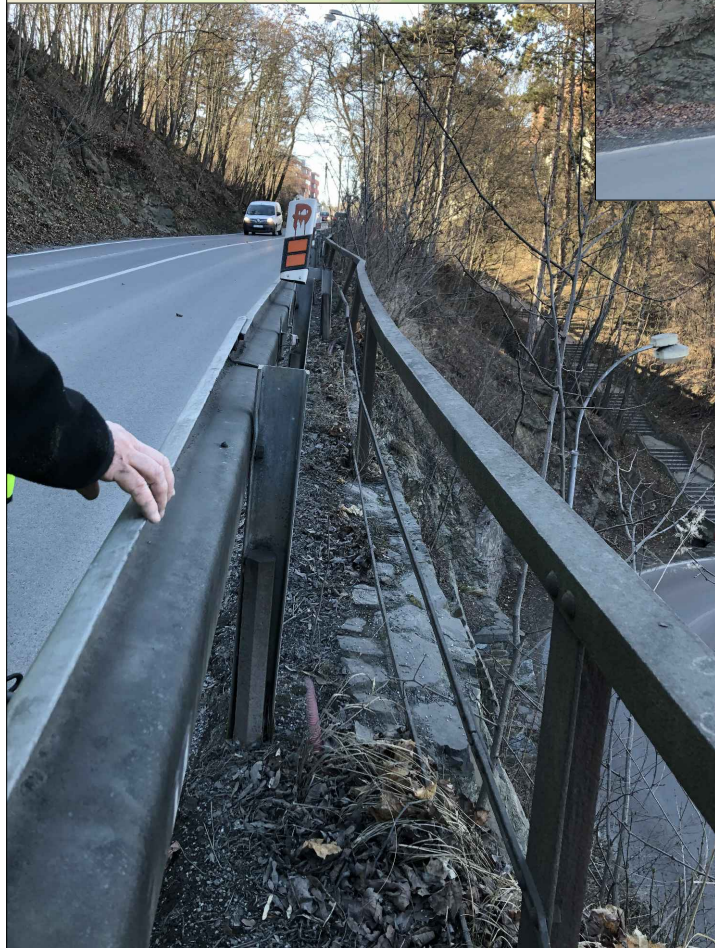
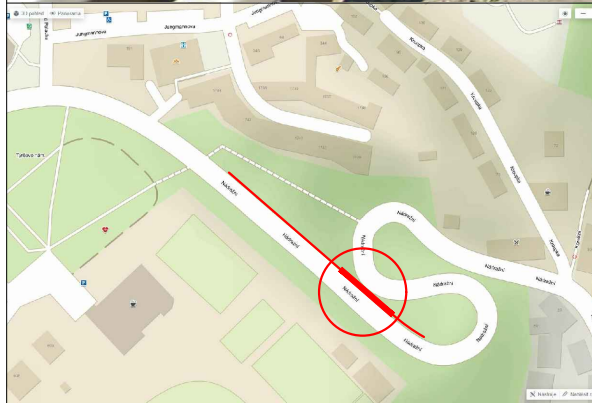
PRILOHA 2.

Rozdělení stavebních objektů dle vlastníků a správců

RADA SO	NAZEV RADY SO	ČÍSLO SO	VLASTNÍK	SPRAVCE	
000	OBJEKTY PŘIPRAVY STAVBY				
		020	Příprava území a zařízení stavenišť	-	-
100	OBJEKTY KOMUNIKACÍ				hlavní způsobilé náklady (cílem dotace)
		101	Rekonstrukce ul. Lidická v km 0,240-0,663	Středočeský kraj	SUS Kladno
		102	Rekonstrukce ul. Lidická v km 0,663-0,858	Středočeský kraj	SUS Kladno
		103	Rekonstrukce ul. Lidická v km 0,858-1,390	Středočeský kraj	SUS Kladno
		104	Rekonstrukce ul. Lidická v km 1,390-1,553	Středočeský kraj	SUS Kladno
		105	Rekonstrukce ul. Lidická v km 1,553-2,282	Středočeský kraj	SUS Kladno
		106	Rekonstrukce křižovatky ul. Lidická a Přemyslovská	Středočeský kraj	SUS Kladno
		107	Rekonstrukce ul. Přílepská v km 2,378-KU	Středočeský kraj	SUS Kladno
		108.1	Rekonstrukce napojení stávajících komunikací	Město Roztoky	Tech. služby města Roztoky
		108.2	Rekonstrukce napojení stávajících komunikací - nové	Město Roztoky	Tech. služby města Roztoky
		109.1	Chodníky, parkovací a zelené plochy	Město Roztoky	Tech. služby města Roztoky
		109.2	Chodníky, parkovací a zelené plochy - nové	Město Roztoky	Tech. služby města Roztoky
		110	Napojení parkoviště OC LIDL	Město Roztoky	Tech. služby města Roztoky
		180	Dopravně-inženýrská opatření při výstavbě	-	-
		186	Opravy komunikací před a po stavbě	-	-
		190.1	Definitivní dopravní značení a zařízení - hlavní trasa	Středočeský kraj	SUS Kladno
		190.2	Definitivní dopravní značení a zařízení - napojení MK	Středočeský kraj	SUS Kladno
200	MOSTNÍ OBJEKTY A ZDI				vedlejší způsobilé náklady (vyvolaná investice)
		201.1	Opěrné zdi	Město Roztoky	Tech. služby města Roztoky
		201.2	Opěrné zdi - pro nové chodníky	Město Roztoky	Tech. služby města Roztoky
		202	Rekonstrukce opěrné zdi v km 0,450	Středočeský kraj	SUS Kladno
300	VODOHOSPODÁRSKÉ OBJEKTY				hlavní způsobilé náklady (cílem dotace)
		301	Stokový systém A	Město Roztoky	Severočeské vodovody a kanalizace
		302	Přípojky UV	Středočeský kraj	SUS Kladno
		303	Stoka "B"	Město Roztoky	Tech. služby města Roztoky
		304	Stoka "C.1"	Město Roztoky	Tech. služby města Roztoky
		305	Stoka "C.2"	Město Roztoky	Tech. služby města Roztoky
		306	Rušení stávajících kanalizací	-	-
		307	Kanalizační přípojky	Město Roztoky	Severočeské vodovody a kanalizace
		308	Rekonstrukce oddělovače - Nádražní - Kroupka	Město Roztoky	Severočeské vodovody a kanalizace
		310	Splásková stoka DN 300 v ul. Nádražní	Město Roztoky	Severočeské vodovody a kanalizace
		350	Úpravy stávajících vodovodů v ul. Lidická	Město Roztoky	Severočeské vodovody a kanalizace
		351	Rušení stávajících vodovodů v ul. Lidická	-	-
		352	Úpravy stávajících vodovodů OK Žalov	Město Roztoky	Severočeské vodovody a kanalizace
		353	Rušení stávajících vodovodů OK Žalov	-	-
		354	Úpravy stávajících vodovodů Týršovo náměstí	Město Roztoky	Severočeské vodovody a kanalizace
		355	Rušení stávajících vodovodů Týršovo náměstí	-	-
		360	Úpravy stávajících vodovodů U Koruny	Město Roztoky	Severočeské vodovody a kanalizace
		361	Rušení stávajících vodovodů U Koruny	-	-
400	ELEKTRO A SĐELOVACÍ OBJEKTY				vedlejší způsobilé náklady (vyvolaná investice)
		401	Přeložky a úpravy kabelového vedení 22 kV	PŘEdistribuce	PŘEdistribuce
		402	Přeložky a úpravy kabelového vedení 1 kV	PŘEdistribuce	PŘEdistribuce
		403.1	Veřejné osvětlení - komunikace	Město Roztoky	Tech. služby města Roztoky
		403.2	Veřejné osvětlení - chodníky	Město Roztoky	Tech. služby města Roztoky
		451	Přeložky a úpravy MTS	CETIN	CETIN
		452	Přeložky a úpravy MTS v km 1,950-2,050	CETIN	CETIN
500	OBJEKTY TRUBNÍCH VEDENÍ				vedlejší způsobilé náklady (vyvolaná investice)
		501	Přeložka STL plynovodu v ul. Lidická	GAS Net	GAS Net
		502	Přípojky STL plynovodu v ul. Lidická	GAS Net	GAS Net
		503	Rušení stávajícího plynovodu v ul. Lidická	-	-
700	OBJEKTY POZEMNÍCH STAVEB				vedlejší způsobilé náklady (vyvolaná investice)
		701	Úprava dotčených objektů	vlastníci nemovitostí	vlastníci nemovitostí
		702	Rozšíření zemního tělesa - Panenská II	Město Roztoky	Tech. služby města Roztoky
800	OBJEKTY ÚPRAVY ÚZEMÍ				vedlejší způsobilé náklady (vyvolaná investice)
		801.1	Vegetační úpravy - Kraj	Město Roztoky	Tech. služby města Roztoky
		801.2	Vegetační úpravy - Město	Město Roztoky	Tech. služby města Roztoky
		801.3	Vegetační úpravy - mimo zábor stavby	Město Roztoky	Tech. služby města Roztoky
		802	Rekultivace	-	-
		861	Provizorní oplocení	vlastníci nemovitostí	vlastníci nemovitostí
		862	Definitivní oplocení	vlastníci nemovitostí	vlastníci nemovitostí

PŘÍLOHA Č.3 - OPĚRNÁ ZĚď SO 202





PŘÍLOHA Č.5 - PROPUSTEK

